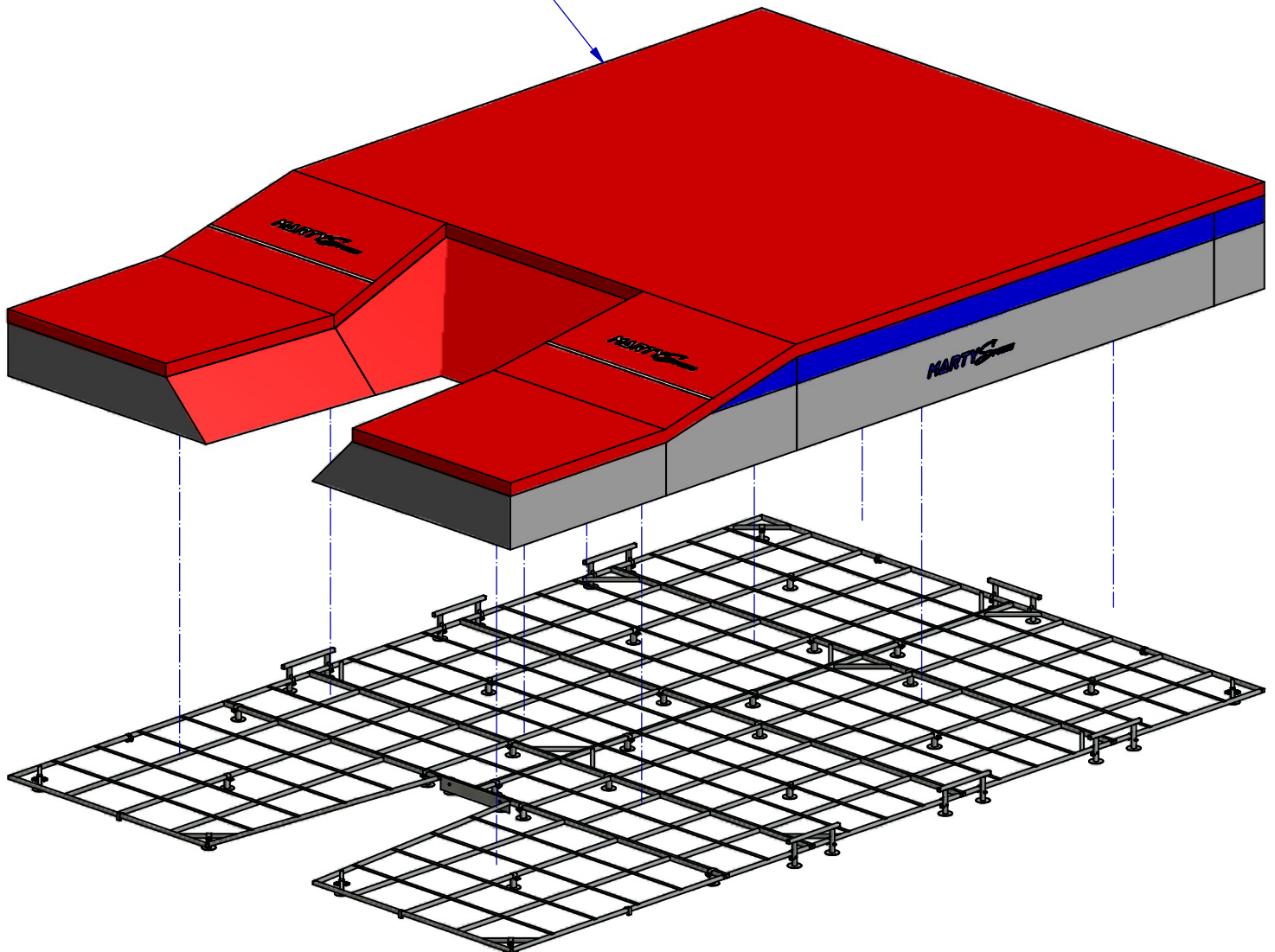


Caillebotis pour sautoir Perche FLEXY 4

Liste de pièces

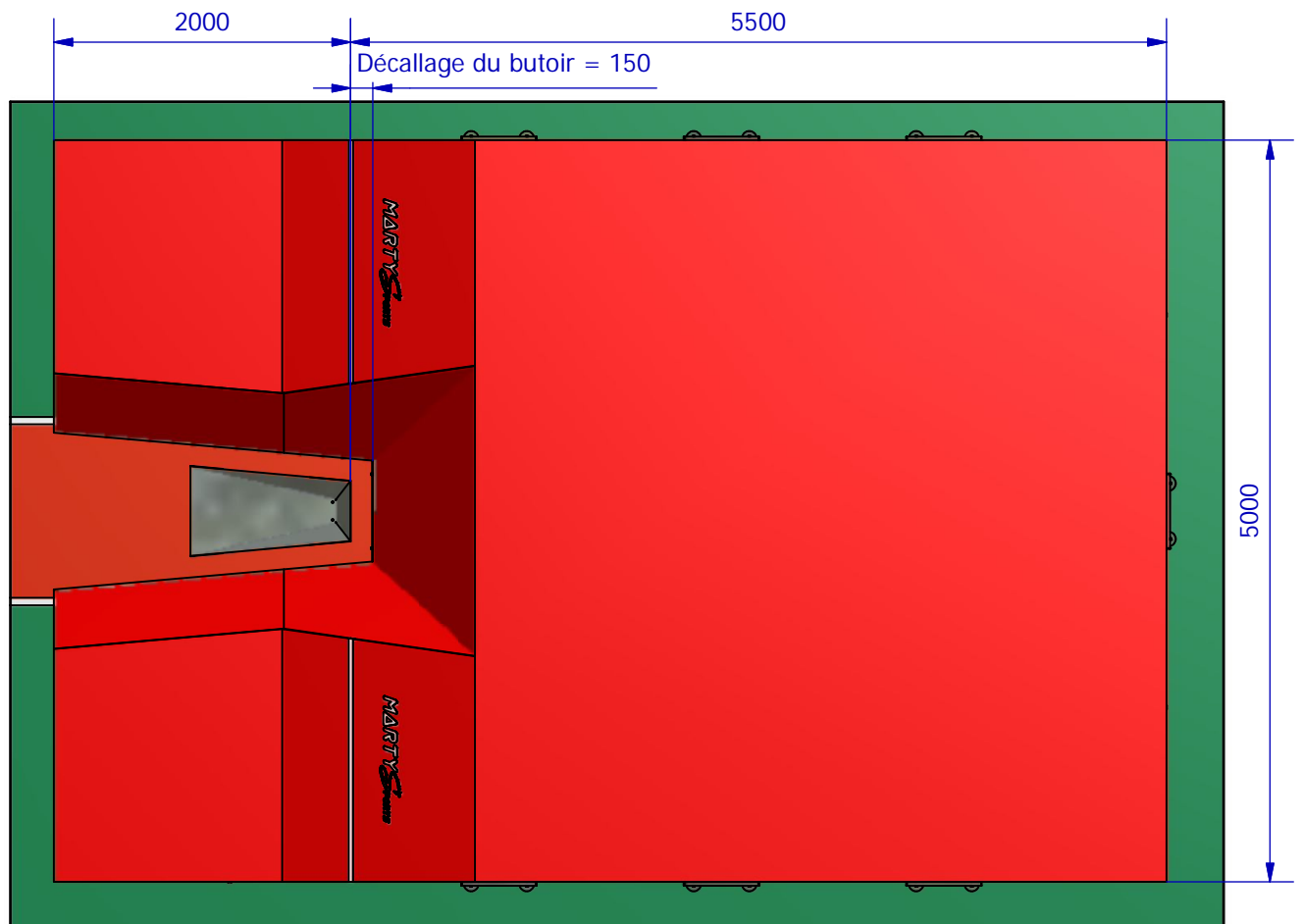
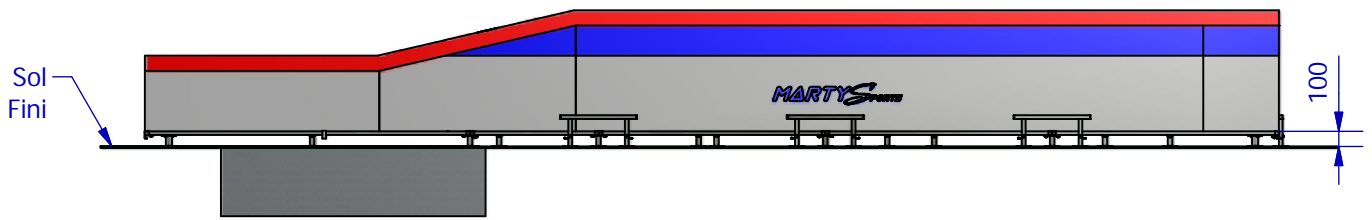
ARTICLE	DESIGNATION	QTE
1	Caillebotis 2m50 x 1m50	6
2	Caillebotis 2m50 x 0m85	2
3	Caillebotis avancée gauche longue	1
4	Caillebotis avancée droite longue	1
5	Pied pour caillebotis	28
6	Garde-fou	7
7	Plat d'arrêt butoir fixe	1
8	Bride double	14
9	Bride simple	14
10	Crochet plié	6
11	Fixation crochet	8
12	Vis TH M8 x 65	14
13	Vis TH M8 x 50	2
14	Vis TH M8 x 30	6
15	Vis TH M8 x 20	56
16	Rondelle plate Ø8L	70
17	Ecrou frein M8	78

Sautoir FLEXY vendu séparément
(Réf. MARTY A2187 en monobloc,
A2187T semi modulaire,
ou A2216 en modulaire)



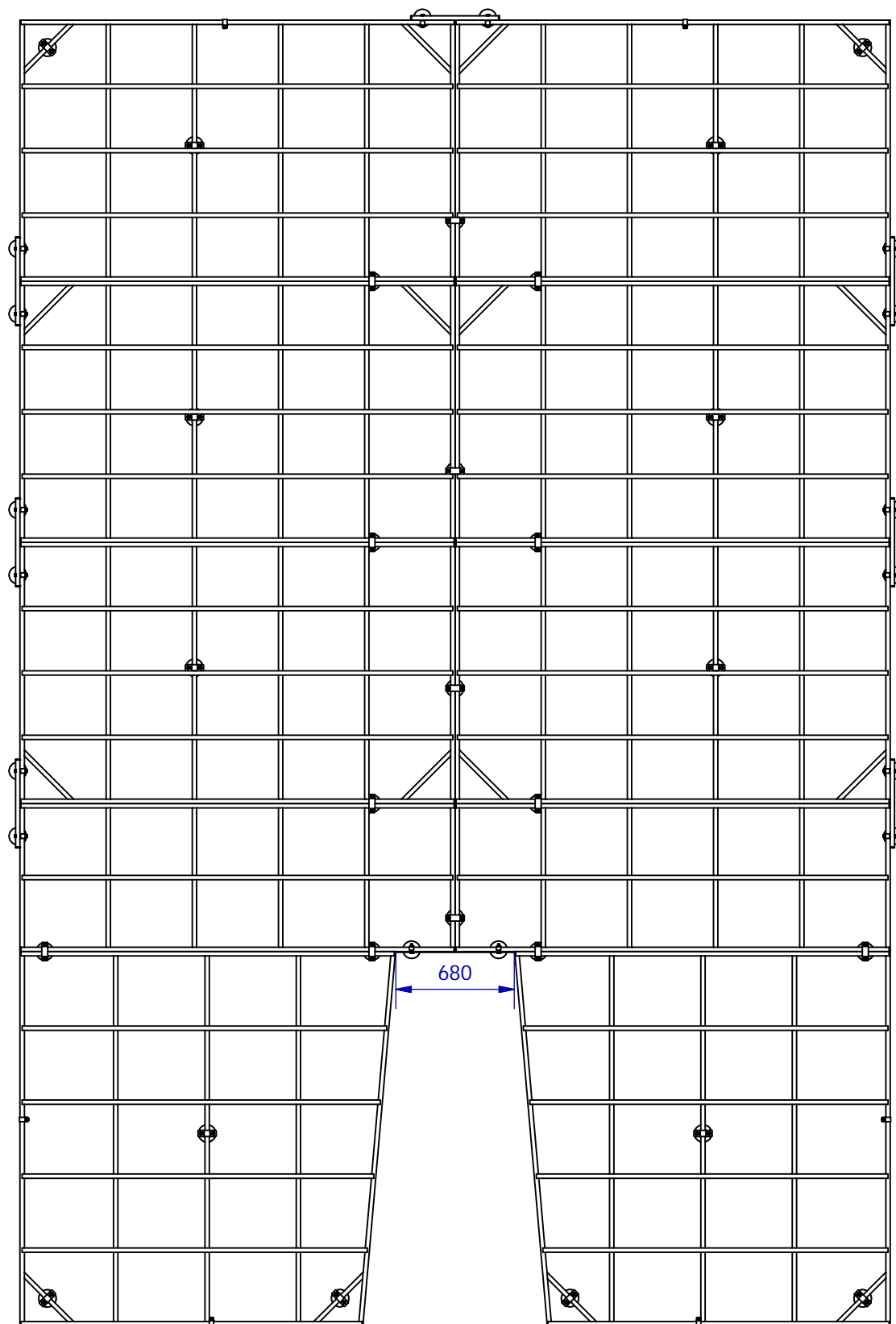
Caillebotis pour sautoir Perche FLEXY 4

1 : Implantation



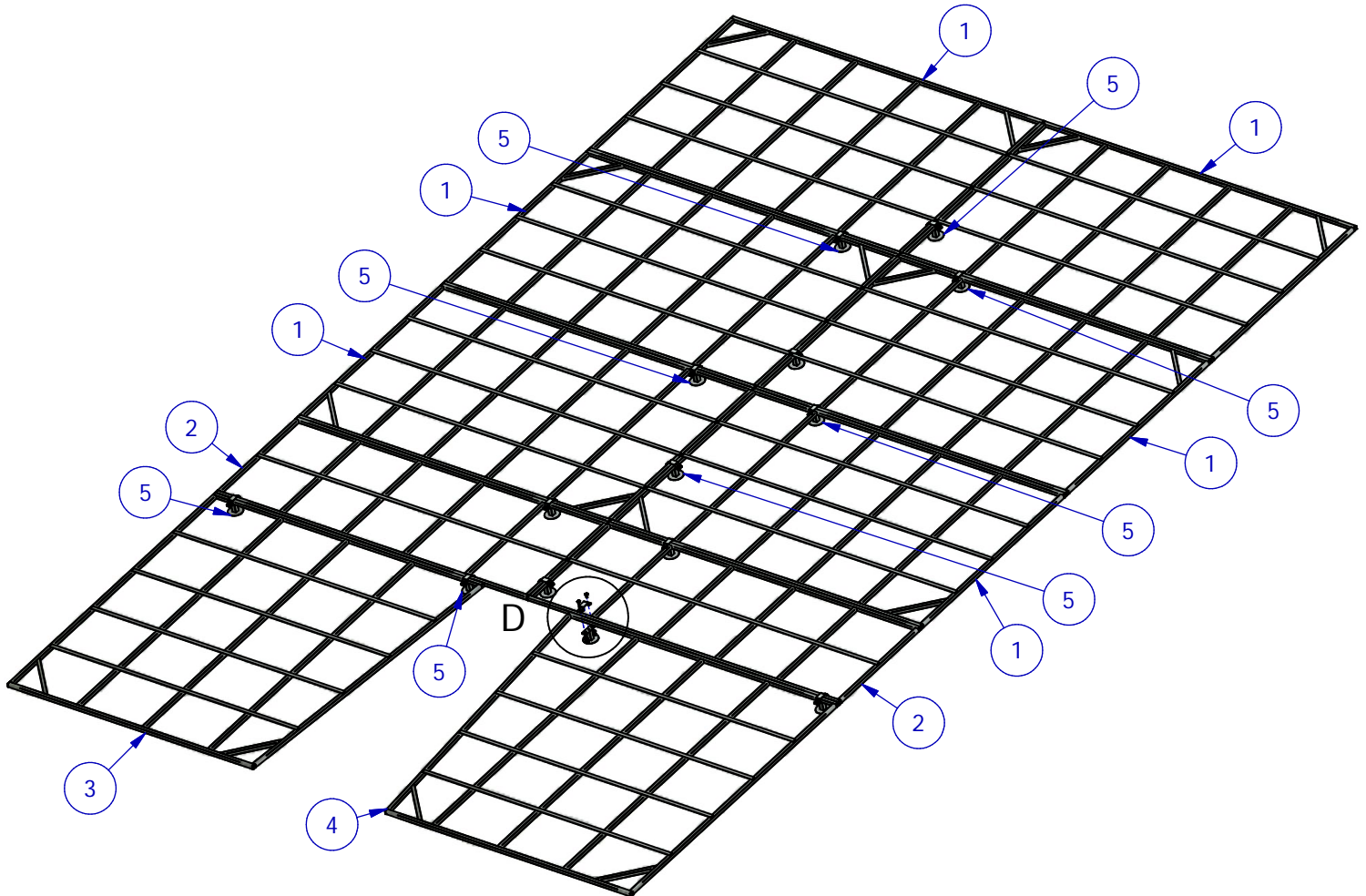
Caillebotis pour sautoir Perche FLEXY 4

2 : Vue de dessus

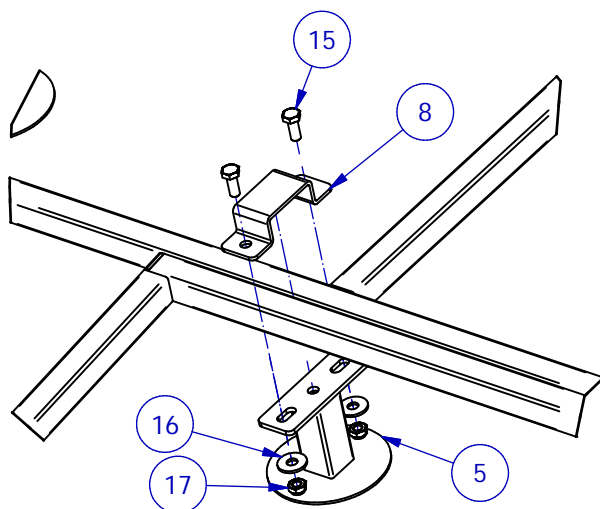


Caillebotis pour sautoir Perche FLEXY 4

3 : Montage des pieds de jonction



D

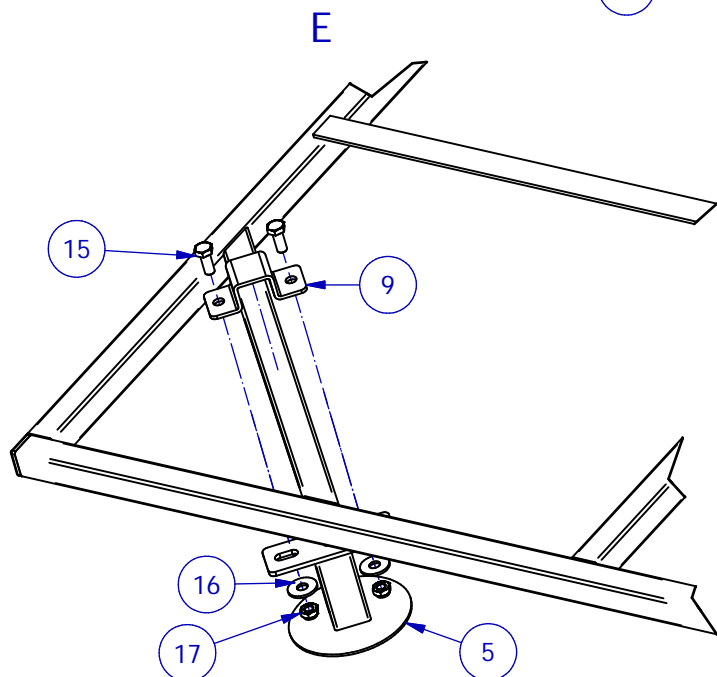
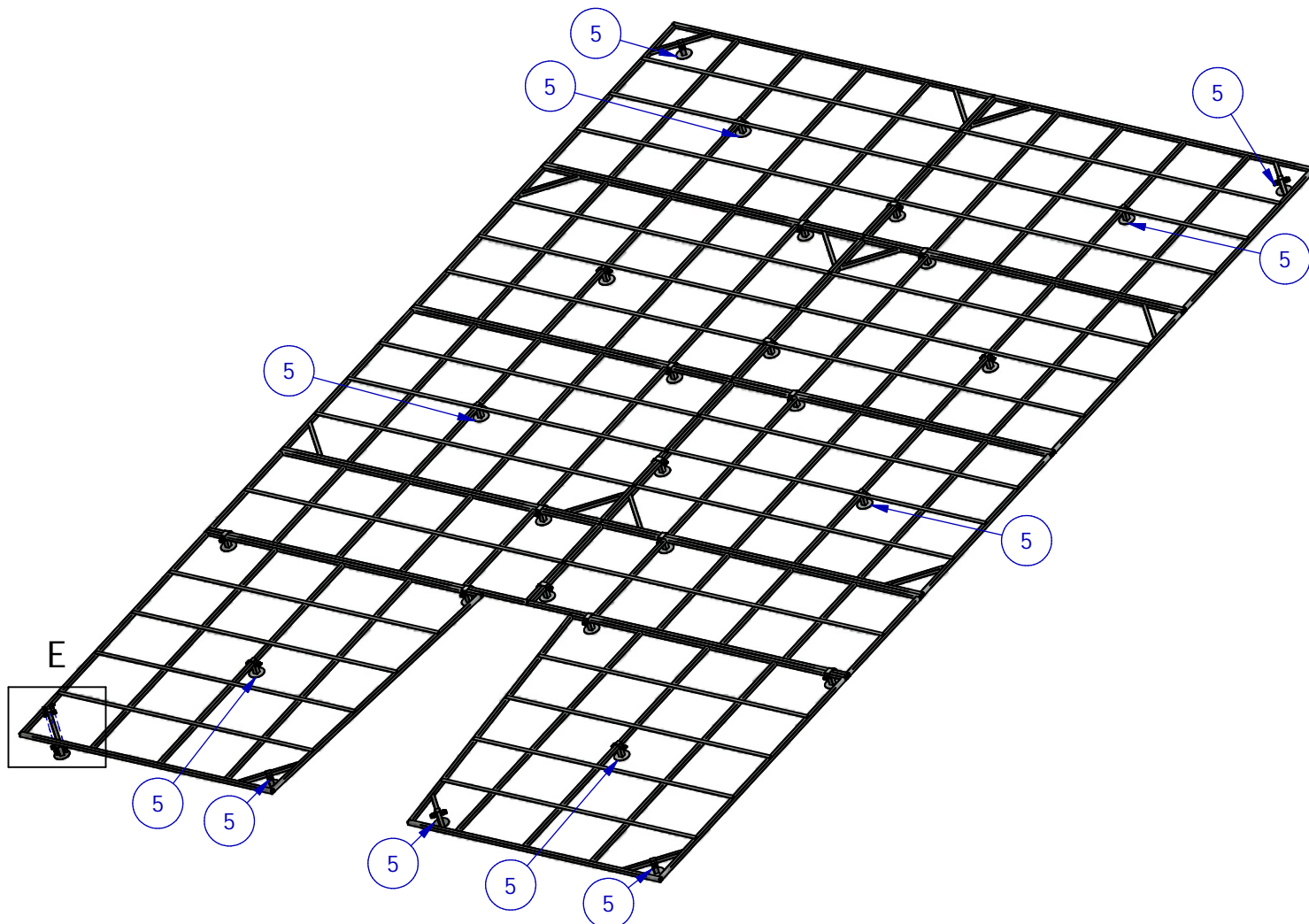


Plat des caillebotis en partie supérieure.

Attention au sens des caillebotis

Caillebotis pour sautoir Perche FLEXY 4

4 : Montage des pieds simple

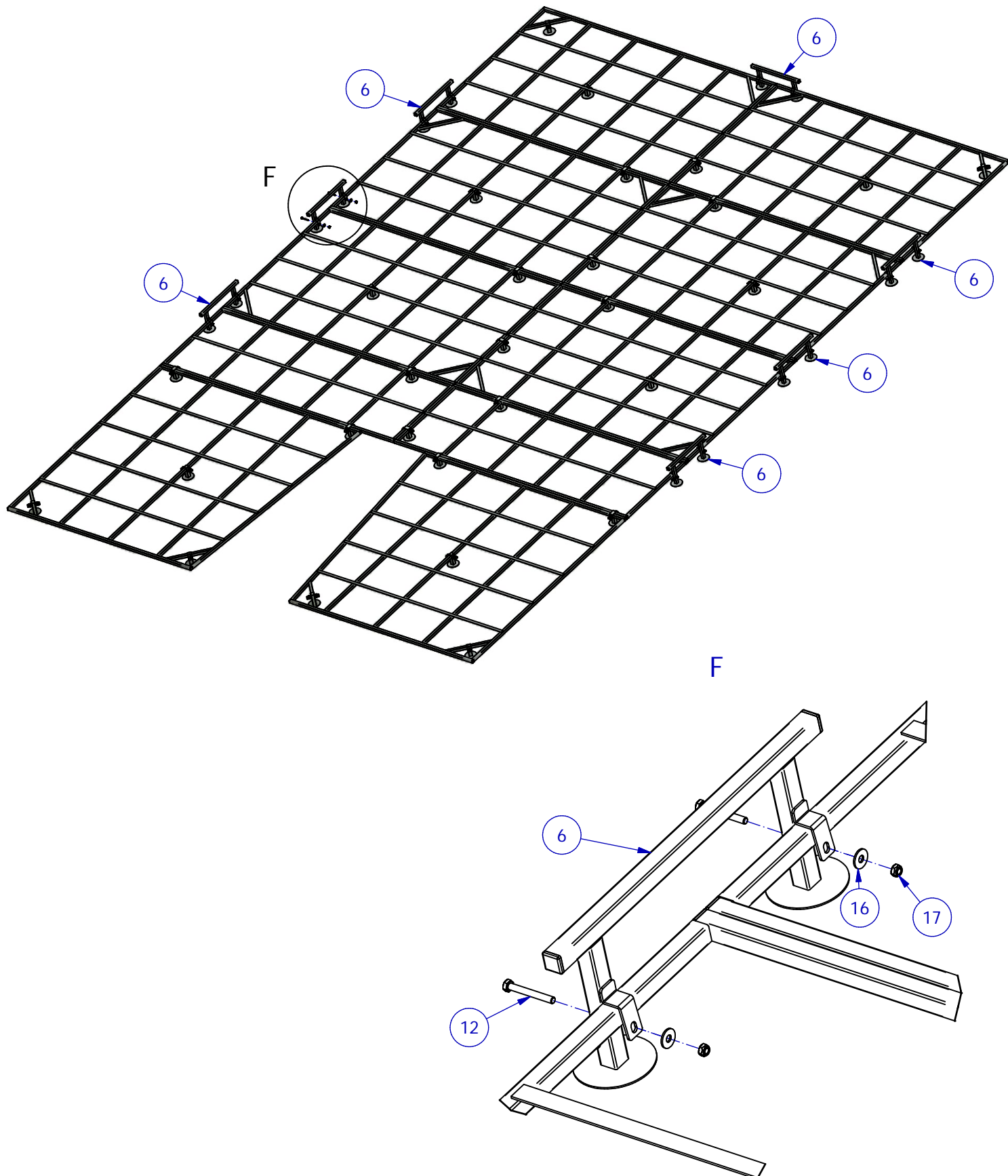


Plat des caillebotis en partie supérieure.

Attention au sens des caillebotis

Caillebotis pour sautoir Perche FLEXY 4

5 : Montage des garde-fou



Caillebotis pour sautoir Perche FLEXY 4

6 : Montage des crochets et du plat butoir

