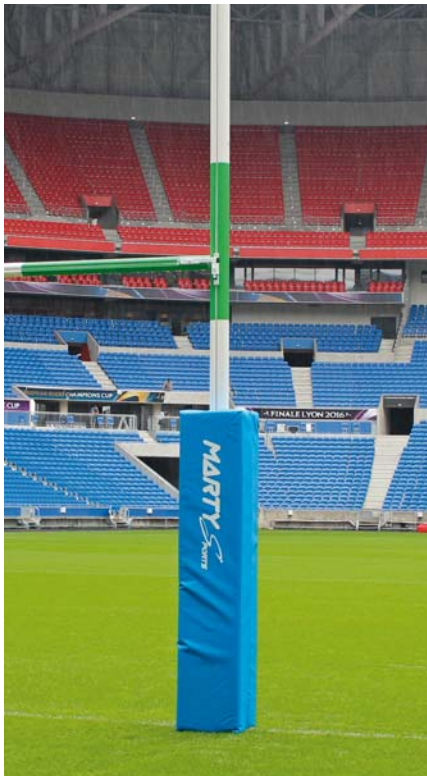


PROTECTIONS POTEAUX RUGBY

R9051

Protections mousse carré 40cm.
Rembourrage ROBUSTE recouvert bâche PVC à fermeture bande velcro.
Hauteur 2m00.
Pour Poteaux de diamètre 90 à 120mm.
Le jeu de 4.



BUTS RUGBY METALLIQUES

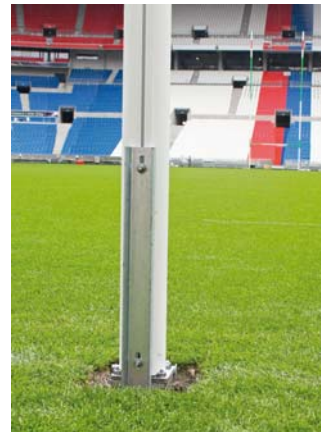
R9015

Métalliques Diam 90mm. Hauteur hors sol 8m00.
GALVANISES A CHAUD + poudrage polyester BLANC.
Livrés avec fourreaux A SCELLER et couvercles.
La paire.

OPTION ARTICULATIONS

R9030

Montées à la base des poteaux, permet de lever les poteaux de rugby aluminium depuis le sol.
Métallique GALVA.
Le jeu de 4.



FOURREAUX

R9060

Pour buts Acier Réf.R9015 ou buts Diam 90mm. Le jeu de 4.

R9065

Pour buts Alu Réf.R9020/R9025 ou buts Diam 120mm. Le jeu de 4.

FOOT US

BUTS FOOTBALL AMERICAIN

FA100

Construction mixte Métallique GALVA/ Aluminium. Poudré JAUNE.
Pied central diamètre 114mm avec angle renforcé et barre transversale métallique. Dans fourreau à sceller.
Rotation à 180° pour libérer l'espace du but de foot (soccer).
Verrouillage des positions de jeux et stockage.
2 montants verticaux en aluminium diamètre 90mm.
Livrés avec gaines et couvercles.
La paire.

PROTECTION BUT FOOTBALL AMERICAIN

FA400

Protection mousse section carrée 40cm.
Mousse polyuréthane recouverte bâche PVC.
Fermeture par bande velcro. Densité 20kg/m3. Hauteur 2m00.
Pour poteaux de diamètre 90 à 120mm. Coloris BLEU.
La paire.

