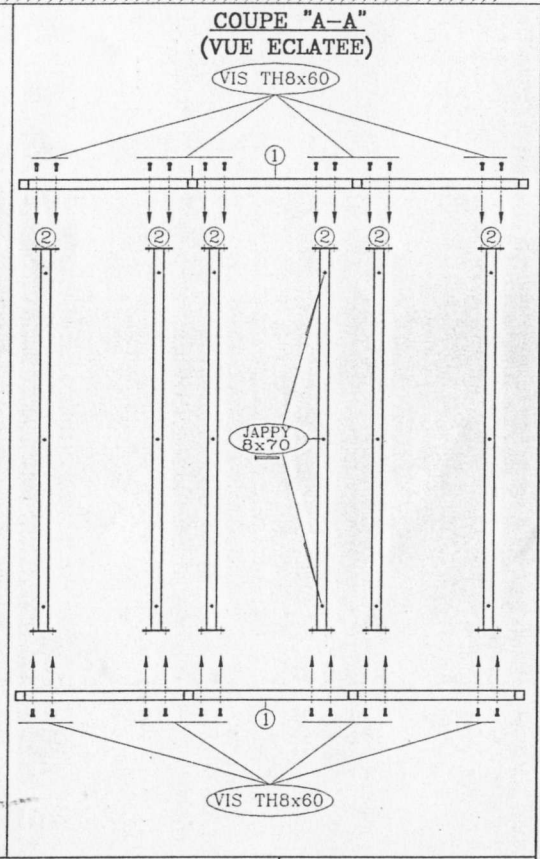
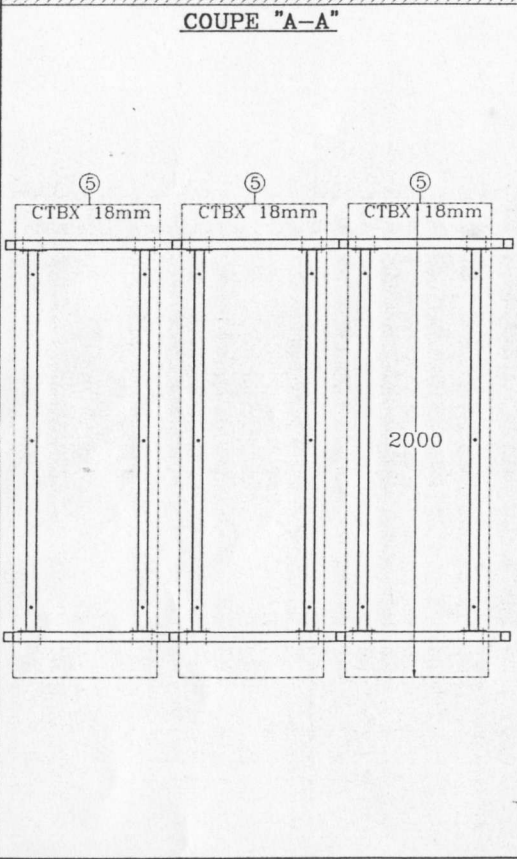
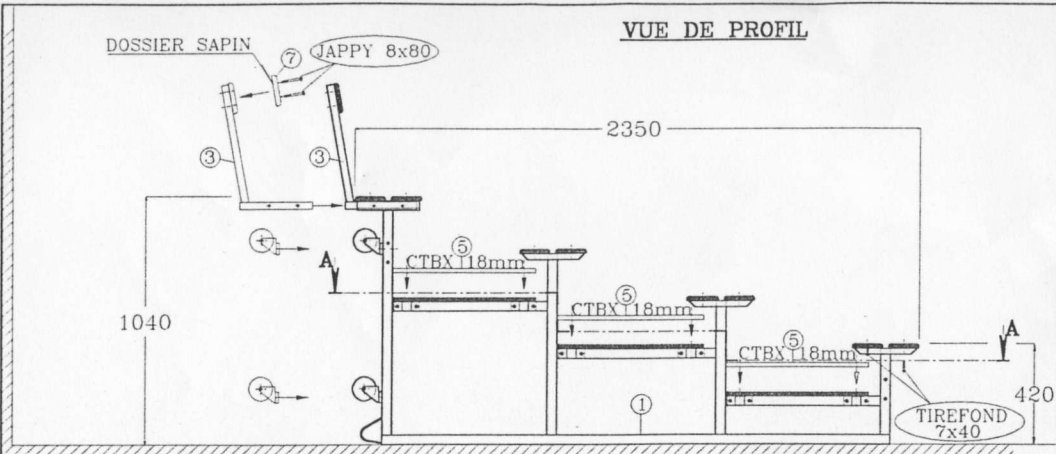
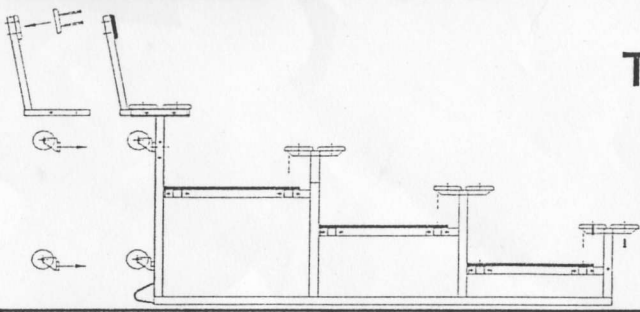


**TRIBUNES MOBILES**  
**4 RANGS**  
**Réf : S1042 / S1043**



**COMPOSITION :**

DESIGNATION	N°	Qté
-COTES	N°1	2
-TRAVERSES	N°2	6
-SUPPORTS DE DOSSIERS	N°3	2
-ROULETTES	N°4	4
-PLANCHERS (CTBX 18mm)	N°5	3
-ASSISES (SAPIN Ep=40mm)	N°6	8
-DOSSIER (SAPINS Ep=40mm)	N°7	1

**BOULONNERIE : (petit matériel)**

ACTION	DESIGNATION	Qté
-BOULONNER LES COTES N°1 AVEC TRAVERSES N°2	VIS TH8x60 RONDELLES M8 ECROUS FREINS M8	24 48 24
-BOULONNER LES SUPPORTS DE DOSSIERS N°3 / N°1 (OPTIONS)	VIS TH8x60 RONDELLES M8 ECROUS PAPILLON M8	4 8 4
-BOULONNER LES ROULETTES N°4 / N°1	VIS POELIER 8x60 RONDELLES M8 ECROUS FREINS M8	4 8 4
-BOULONNER LES PLANCHERS CTBX N°5 / N°1	JAPPY 8x70 RONDELLES M8 ECROUS FREINS M8	18 18 18
-FIXER LES ASSISES N°6 / N°1	TIREFONDS 7x40	16
-BOULONNER LES DOSSIERS N°7 / LES SUPPORTS N°3 (OPTIONS)	JAPPY 8x80 RONDELLES M8 ECROUS FREINS M8	4 4 4

**MONTAGE**

**ASSEMBLAGE:**

- Fixer les six traverses N°2 avec un côté N°1.
- Fixer le deuxième côté N°1 avec les extrémités N°2.
- Fixer les roulettes N°4 sur les tubes carrés N°1.
- Fixer les planchers N°5 sur les tubes carrés N°1.
- Fixer les assises N°6 sur les côtés N°1.
- Fixer les supports de dossiers N°3 dans les tubes carrés N°1. (OPTION)
- Fixer les dossiers N°7 sur les supports de côtés N°1. (OPTION)
- Fixer les gardes fou N°9 sur les supports de gardes fou N°8. (OPTION)

**NB:** Par souci de rangement, la tribune peut se basculer, d'un quart de tour, sur ses roulettes. Pour ce faire, décaler la tribune du mur, enlever le dossier si l'option est choisie, puis basculer le tout en faisant pivot sur les butées d'angles.

**NB:** Voir dimensions encombrement en position d'utilisation.  
Voir dimensions encombrement en position de rangement.