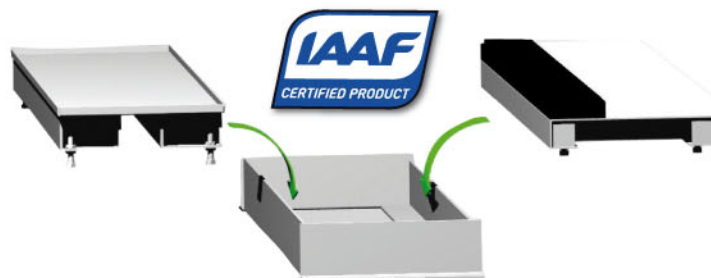


Longueur / Triple

IMPORTANT :

Afin de faciliter la pose et l'entretien, nous avons étudié des planches avec encadrements et couvercles. Il est fortement déconseillé de laisser les planches constamment dans le sol. Un couvercle en aluminium est plus adapté. Un ensemble compétition est composé de :
1 planche A2300 + 1 encadrement A2305 + 1 couvercle A2307

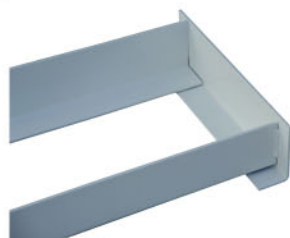


ENCADREMENTS POUR PLANCHES

A SCELLER. Pour positionnement des planches d'appel.
ALUMINIUM poudré BLANC.
L'unité.

A2305 ENCADREMENT A SCELLER pour planche d'appel compétition.

A2304 ENCADREMENT A SCELLER pour planche d'appel scolaire.



PLANCHES D'APPEL

MODELE TRES ELABORE.

Ossature en aluminium plié avec renforts intermédiaires.
Réglage précis de la hauteur grâce à 4 supports en inox filetés.
Dessus planche bois exotique laquée blanche épaisseur 30mm réversible quand usée. Epaisseur totale variable de 95 à 120mm.

A2300 PLANCHE COMPETITION – 1m22 x 0m30.
Avec planchette à plasticine IAAF.

A2290 PLANCHE SCOLAIRE – 1m22 x 0m20.
Sans planchette à plasticine.

COUVERCLES POUR ENCADREMENTS

A positionner dans les encadrements à la place des planches, pour hibernation. ALUMINIUM avec réservation 12mm pour remplissage synthétique (synthétique non fourni).

A2307 COUVERCLE pour encadrement planche compétition.

A2306 COUVERCLE pour encadrement planche scolaire.



Options planches d'appel

COMPENSATION LARGEUR PLANCHE

A2301

Planchette bois exotique épaisseur 20mm pour adapter nos planches à la largeur de 320mm (ancien règlement). Monté en usine sur les planches A2300 si commandée en même temps.
L'unité.



COUVERCLES POUR ENCADREMENTS

A2308

Pour ancien encadrement 1m22 x 0m32 x 0m10.

PLASTICINE

A2311

Modèle très pratique pour planches d'appel IAAF actuelles. Constituée de 2 bandes de 60cm x 5cm, épaisseur 10mm VERT. Les bandes sont constituées de 5 boudins de 10mm de diamètre facilement détachables à appliquer dans les rainures prévues sur les planchettes. Prévoir 1 plasticine pour 2 planches.
L'unité.

PLANCHETTE A PLASTICINE

A2300B

Planchette support seule avec 2 réservations à plasticine. Conforme au nouveau règlement IAAF 2006. NOIRE.
Dimensions : 1m22 x 0m10 x 37mm.
L'unité.

PLANCHETTE SEULE

A2300C

En remplacement de la planchette à plasticine réf A2300B, lorsque l'on ne veut pas enlever la planche et courir dessus. En bois exotique laqué BLANC.
Dimensions : 1m22 x 0m10 x 30mm, sans encoches à plasticine.
L'unité.

REMPLISSAGES COUVERCLES

En matière synthétique ROUGE épaisseur 12mm. Coulée en usine
IMPORTANT : à commander en même temps que les couvercles.

A23091 Pour couvercle scolaire A2304 .

A23092 Pour couvercle compétition A2307.

A23093 Pour couvercle compétition A2308.